



Renovatie eengezinswoningen Tuinstraatkwartier

Juli 2023

Via deze nieuwsbrief brengen we u op de hoogte van de laatste ontwikkelingen van de renovatie.

Onderwerpen in deze nieuwsbrief:

- Het draagvlak is behaald
- Inrichting bouwplaats
- Het verkeersplan
- We starten vanaf half september
- Twee fases
- Logeerwoningen
- De 'Huiskamer'
- Bouwvakantie Salverda Bouw
- Vragen of opmerkingen

Het draagvlak is behaald

Goed nieuws! Het draagvlak voor de werkzaamheden bij de eengezinswoningen is behaald. 97,7% van de bewoners stemde in met het plan. Dit betekent dat de binnen- en buitenwerkzaamheden bij alle woningen doorgaan.

Inrichting bouwplaats

In overeenstemming met de gemeente is de inrichting van de bouwplaats opgesteld. De bouwkeet van Salverda Bouw en de opslag van het bouw materiaal komen op het veld links van het oude schoolgebouw en de Koninklijke Harmonie te staan. De bouwplaats wordt afgezet met hekken en er is videobewaking.

Op het terrein rechts van het oude schoolgebouw komen parkeervoorzieningen voor bouw personeel. De toegang wordt afgesloten met een slagboom.

Dat de inrichting van de bouwplaats niet eerder is gecommuniceerd met alle omwonenden in de wijk is vanwege de overeenstemming die samen met de gemeente nog bereikt moest worden.

Dit terrein is eigendom van de gemeente De Bilt en zij heeft de bouwplaats inrichting goedgekeurd. De eerste bouwketen zijn inmiddels geplaatst.

Op de volgende pagina ziet u een overzicht van de bouwplaats inrichting.

Het verkeersplan

Om de veiligheid van de bewoners in de wijk en het bouw personeel te kunnen waarborgen, is het soms noodzakelijk om straten en parkeervakken bij de woningen voor een korte periode af te sluiten voor weggebruikers.

Als de verkeerssituatie tijdelijk wijzigt voor de werkzaamheden, informeren wij u hierover. De laad- en losplaats voor vrachtverkeer bevindt zich aan de Narcisstraat. Op de bouwplaats tekening ziet u waar deze staat. De gemeente doet in de komende periode een aantal aanpassingen hiervoor in de wijk.

Meer informatie over het verkeersplan komt na onze bouwvakantie digitaal beschikbaar. In september zullen wij u hierover verder informeren.

We starten vanaf half september

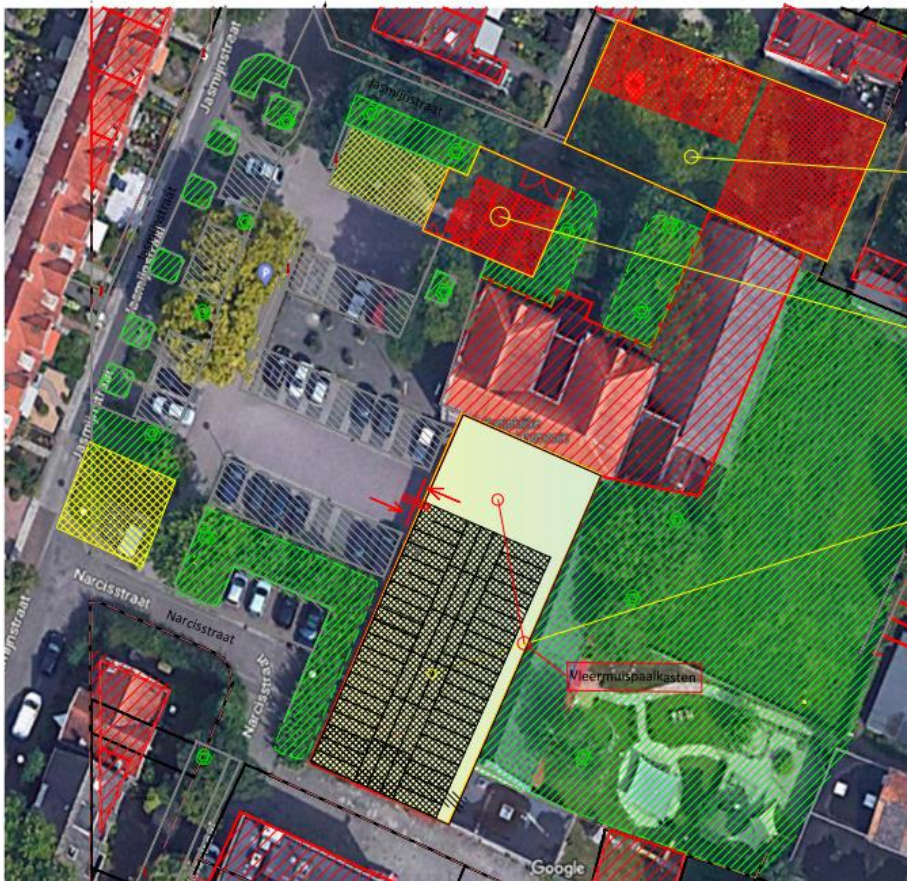
De werkzaamheden starten vanaf half september. Vanwege de aanwezige beschermde diersoorten in de wijk, zijn we gebonden aan een periode waarin we de buitenwerkzaamheden mogen uitvoeren. Deze periode loopt van september tot en met april. Om ervoor te zorgen dat de buitenwerkzaamheden ook echt gereed zijn voor april 2024, starten we met twee bouwstromen; Bouwstroom 1 loopt van Jasmijnstraat 1 t/m 37. Bouwstroom 2 loopt van Meidoornpad naar Tuinstraat naar Jasmijnstraat en eindigt op de Lathyrusstraat.

Twee fases

De werkzaamheden vinden plaats in twee fases. De eerste fase zal zich richten op de buitenkant van de woningen. In de tweede fase werken we binnen in de woningen. Vanaf eind augustus worden al binnenwerkzaamheden uitgevoerd in de lege woningen, waarvan een aantal nog bewoond worden door de tijdelijke Monoma-bewoners. Het gaat om de volgende adressen:

- Lathyrusstraat 25, 27, 33
- Jasmijnstraat 3, 5, 25
- Meidoornpad 29, 71
- Tuinstraat 29





Opslagcontainers + materiaal/ materieel 30x15m1

- Toiletunit
- Zaagloods (afgeschermd/ inpendig)
- Container opslag

Ketenpark 14,5x9m1

- 4x schaftruimte (laag 1)
- 2x uitvoerdersunit (laag 2)
- 2x vergaderunit (laag 2)
- Parkeerplek gemeente; 3x plaats voor Salverda-SSW (geel gearceerd, enkel gestreept)

Parkeerterrein

- +/- 15x30m1
- 2st mobiele laadpalen

Legenda	
	Keten/containers/opslag
	Parkeerplaat (voorzien van rijplaten)
	Mobilee laadpaal
	In- uitrit parkeerplaats (slagbomen)
	Groenperk
	Parkeervoorziening (gemeente)
	Gebouw/ woningen
	Laad- en losvoorziening transport

Vanaf 18 september worden de eerste steigers opgebouwd in de Jasmijnstraat en aan het Meidoornpad. Wij beginnen in die straten met de buitenwerkzaamheden bij de lage huisnummers.

De buitenwerkzaamheden worden afgerond in april 2024. De laatste binnenwerkzaamheden worden afgerond in oktober 2024.

Logeerwoningen

Tijdens de binnenwerkzaamheden verblijven alle bewoners in een logeerwoning. Een aantal benedenwoningen aan de Seringstraat en eengezinswoningen aan de Lathyrusstraat worden hiervoor ingericht.

De 'Huiskamer'

Tijdens de uitvoering van de buitenwerkzaamheden kunnen huurders van de eengezinswoningen zich overdag terugtrekken in de 'Huiskamer'. Deze huiskamer is in het oude Theo Thijssen schoolgebouw.

Bouwwakantie Salverda Bouw

Van 28 juli t/m 21 augustus heeft Salverda Bouw vakantie. Tijdens de bouwvak worden geen werkzaamheden uitgevoerd in de wijk. Voor vragen kunt u in die periode contact opnemen met SSW.

Vragen of opmerkingen

Heeft u een vraag of opmerking? Dan kunt u na de bouwvakantie contact opnemen met Margot van Salverda Bouw via telefoonnummer 0525 22 50 91 of e-mailadres tuinstraatkwartier@salverda.nl.

Voor vragen tijdens de bouwvakantie kunt u terecht bij SSW. Heidi is telefonisch bereikbaar op 030 220 5833 of per e-mail op tuinstraatkwartier@ssw.nl.

